

Aplicação IPGISMobile

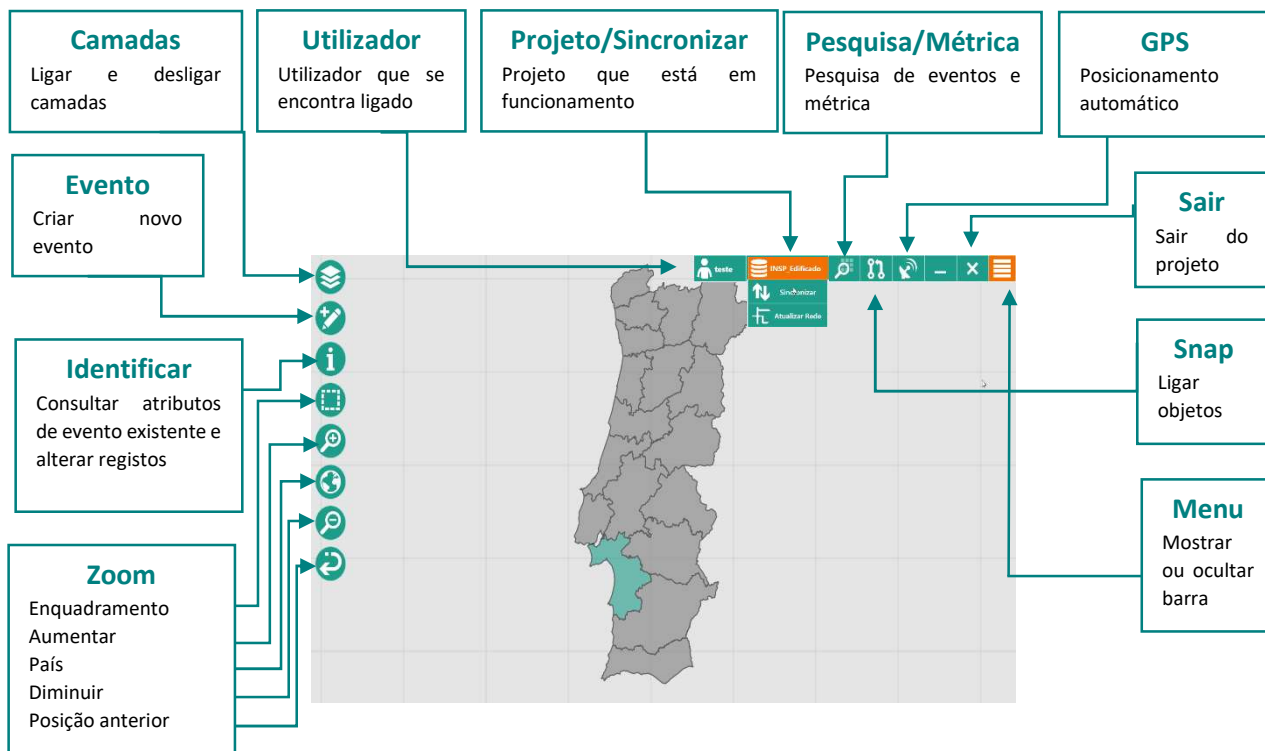


Telemática Mobile

Departamento de Informação Geoespacial

Direção de Sistemas de Informação

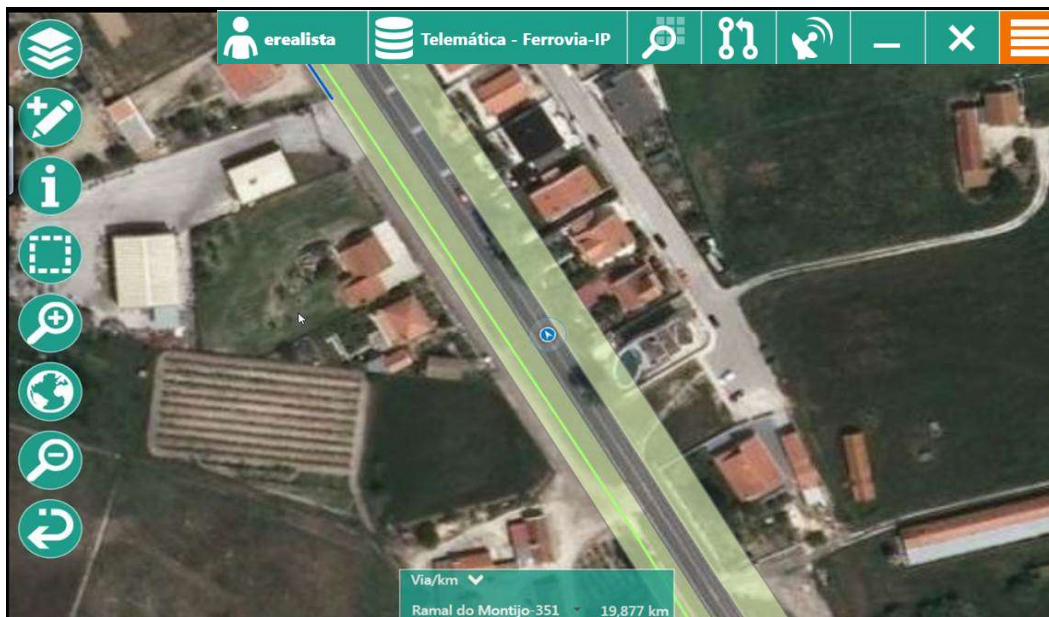
1. Interface de navegação



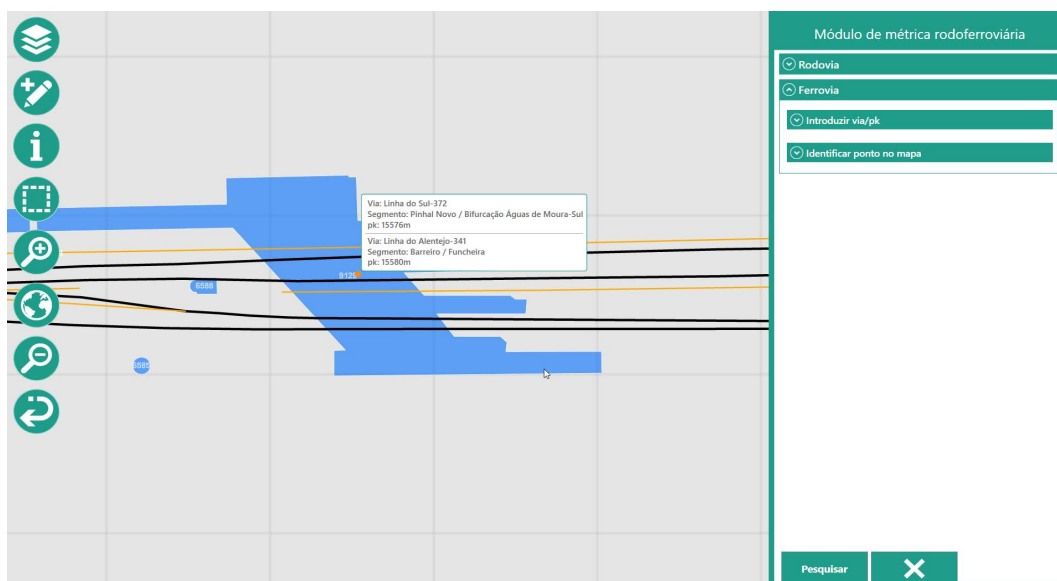
2. Utilidades

A aplicação IPGISMobile permite efetuar o descarregamento do projeto Sinalização Ferroviária com o qual se pode efetuar o cadastro da sinalização na rede ferroviária.


Com a base de dados das redes de estradas e caminhos-de-ferro calibradas (routes), a via e o quilómetro estão sempre presentes no ecrã do equipamento (sempre que o utilizador esteja posicionado próximo de uma via).



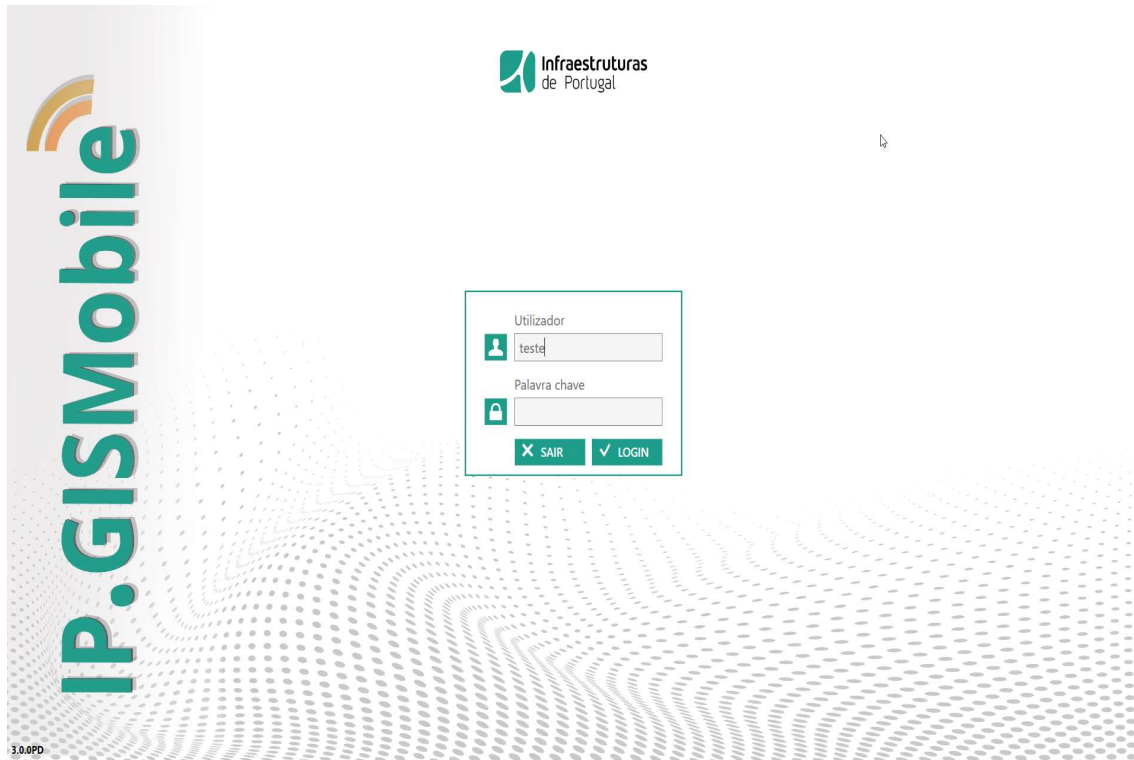
Através do módulo de métrica rodoferroviária é possível o utilizador pesquisar uma via/pk ou identificar no mapa um local e obter essa informação.



2.1 Passos

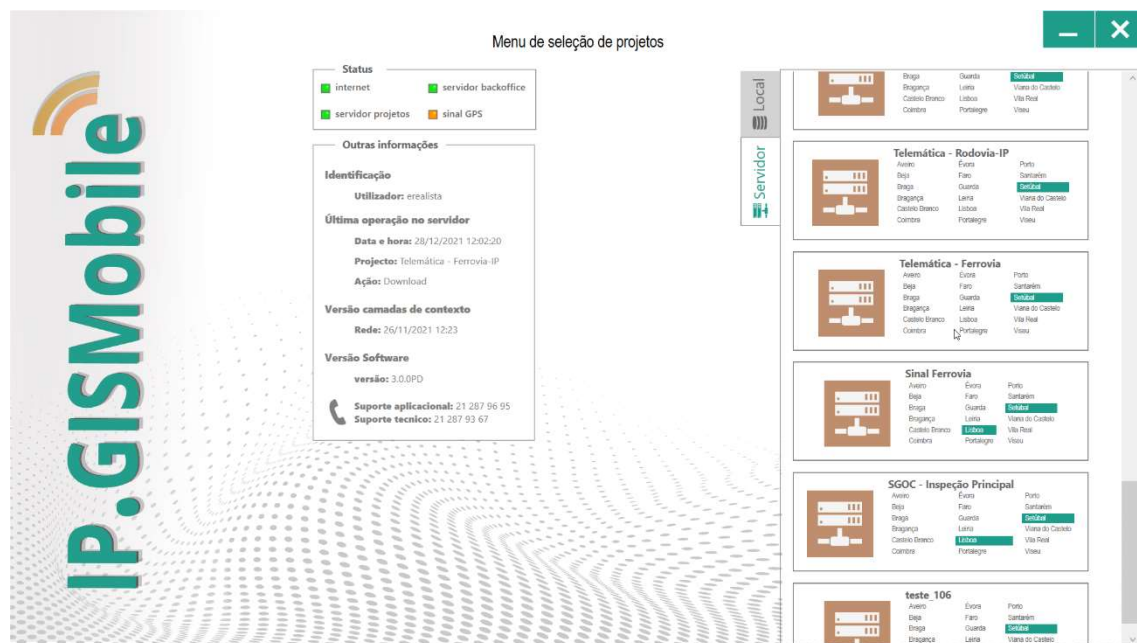
1º - Abrir aplicação carregando no ícone da IP 

2º - Autenticação de utilizadores

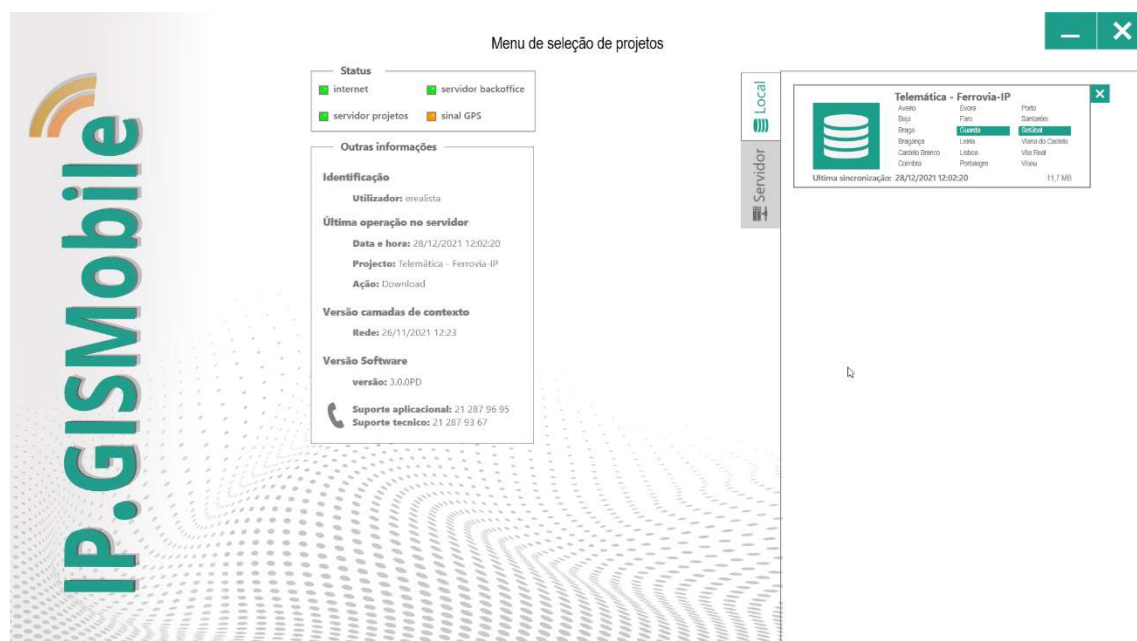


3 - Selecionar/Descarregar o projeto



Caso o projeto ainda não se encontre localmente na máquina, é necessário aceder ao servidor para o descarregar e posteriormente conseguir aceder.

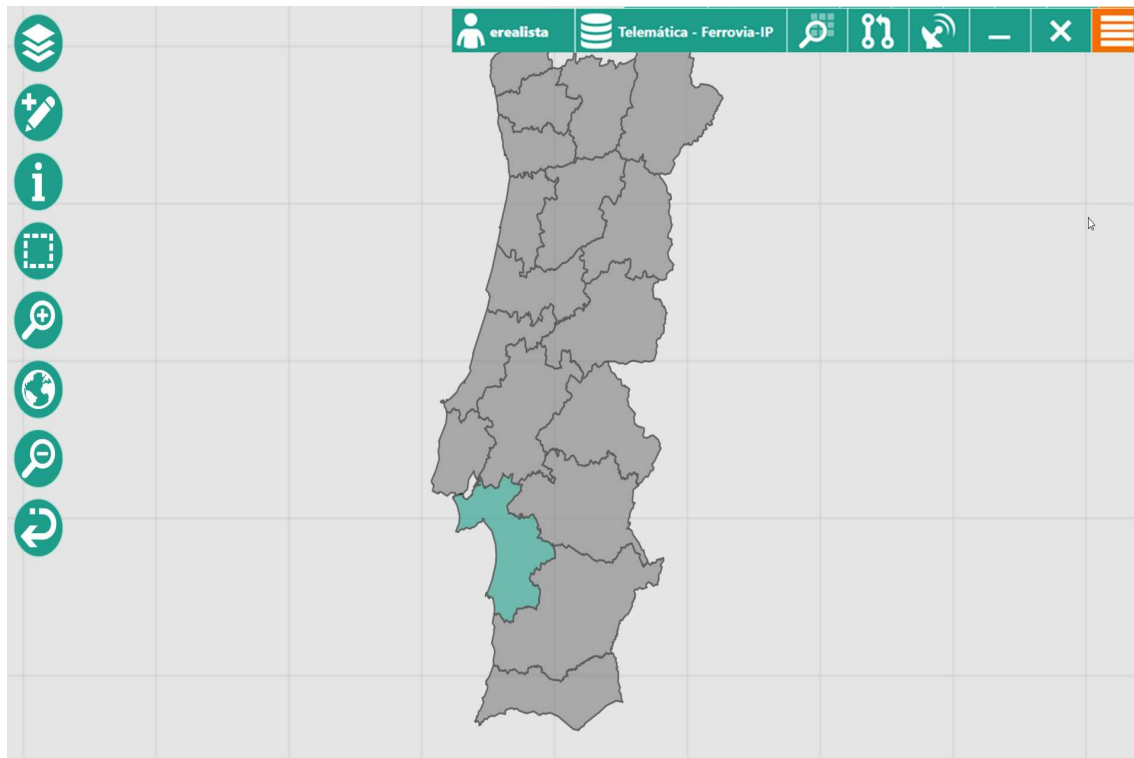


Para aceder aos projetos já existentes localmente deve seleccionar o mesmo no separador "Local".




4º -ZOOM vs GPS

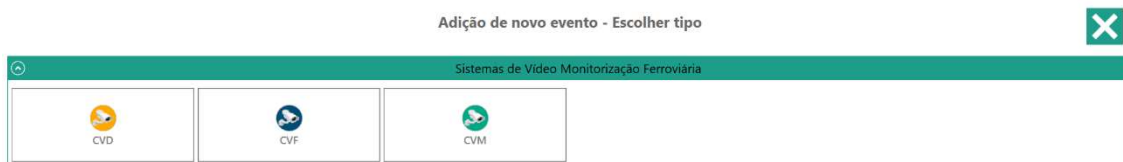
Efetuar zoom para a zona de trabalho ou ligar o botão de GPS para este localizar a interface na zona onde nos encontramos  → 



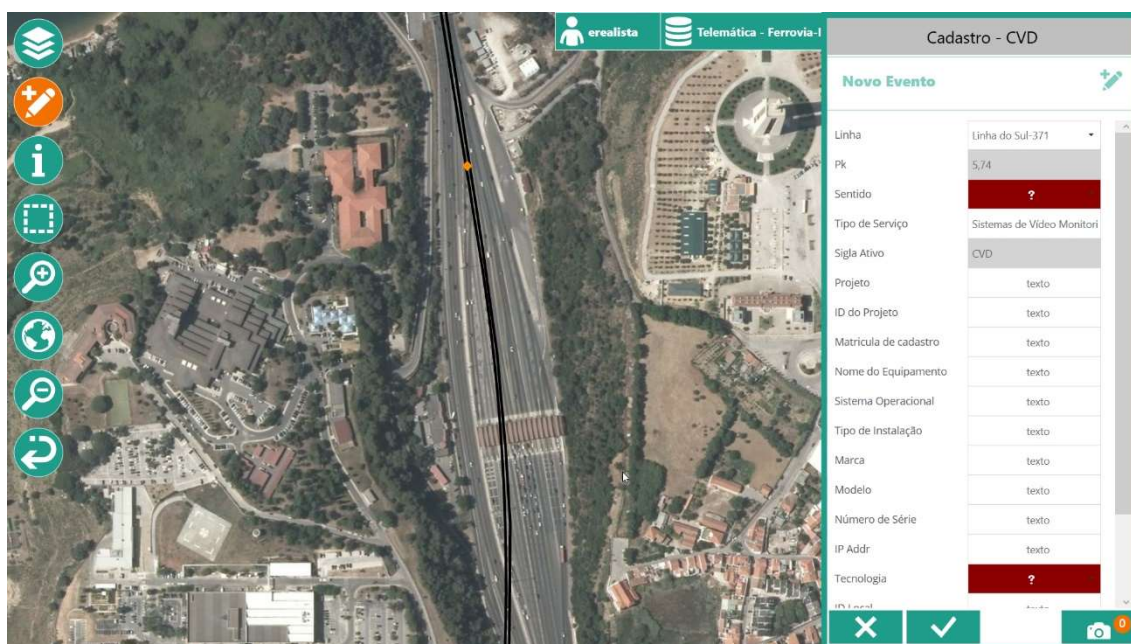
5º - Edição de Eventos

Através do ícone de edição é possível adicionar um evento da tipologia selecionada. Os eventos são apresentados com simbologia distinta de acordo com as suas características e grupo a que pertencem. 

Neste projeto os eventos a adicionar/editar são:



Para iniciar o registo basta selecionar o evento que se pretende e desenhar sobre o mapa a sua localização/geometria.

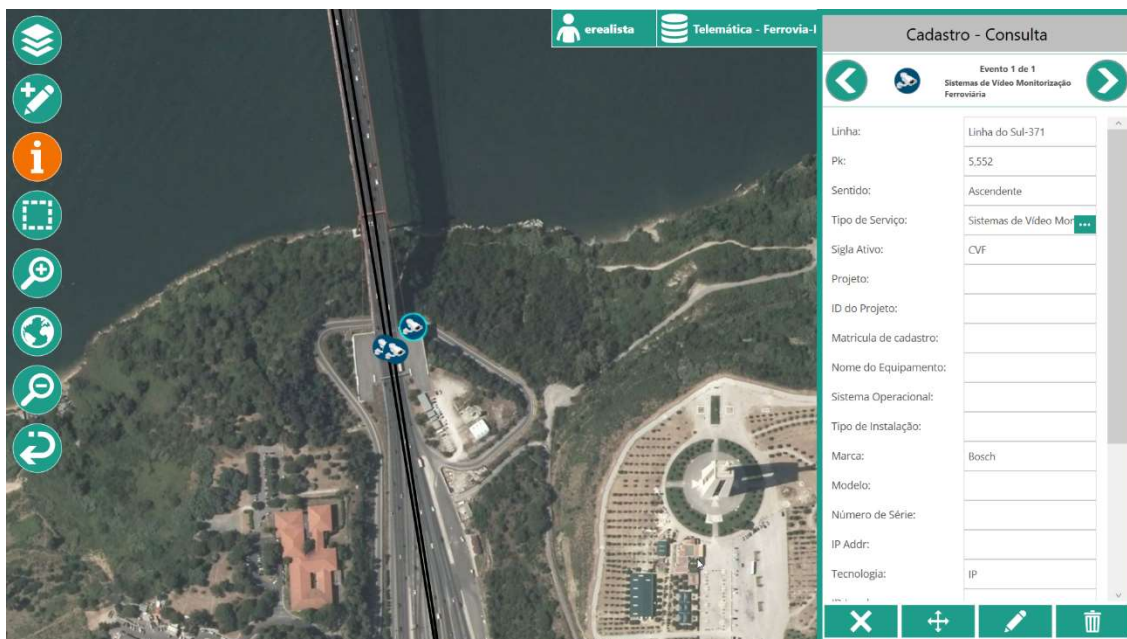


Após o registo da geometria aparece automaticamente a tabela de atributos associada para preenchimento. Na estrutura disponibilizada existem campos de preenchimento automático, obrigatórios e opcionais. Alguns campos têm associada uma lista de valores possíveis (domínios) permitindo agilizar o trabalho do operador e minimizando os erros que normalmente estão associados aos campos de escrita livre, otimizando assim o tratamento e gestão posterior desta informação.

6º - Identify

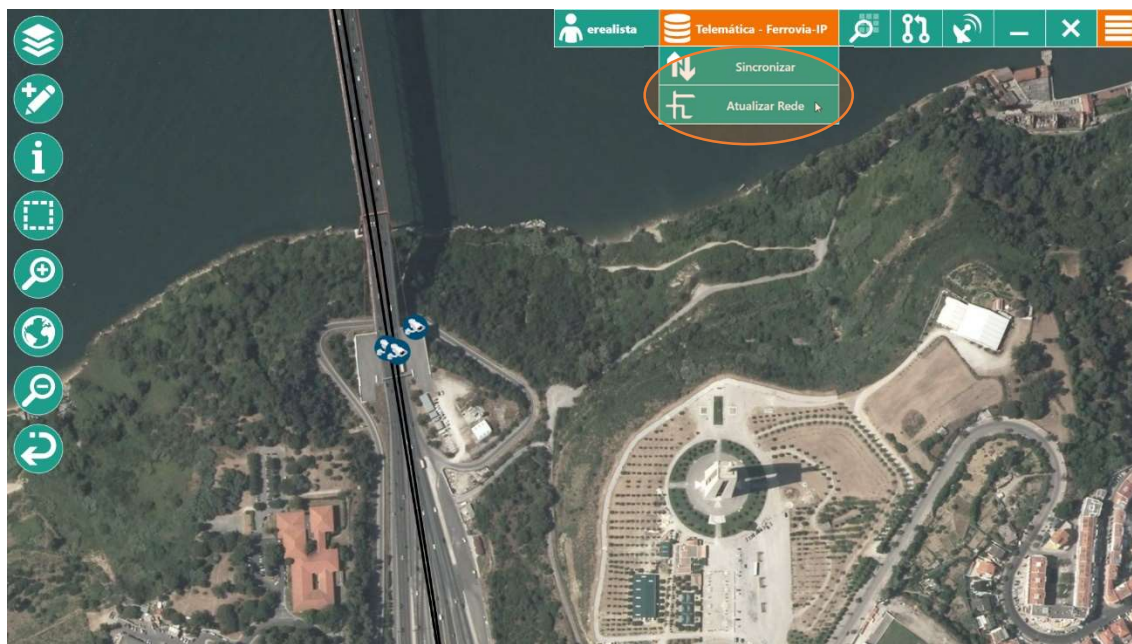
Consultar a informação de cadastro e/ou editar um evento já existente:

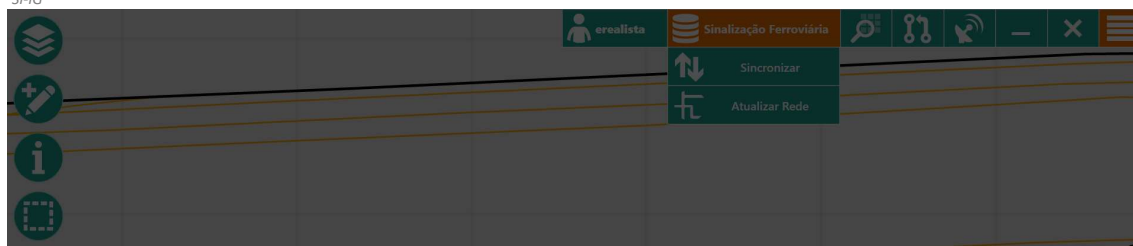
1º



7º - Sincronização

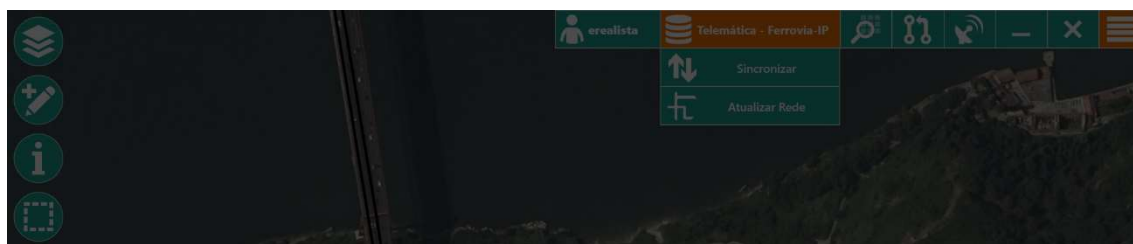
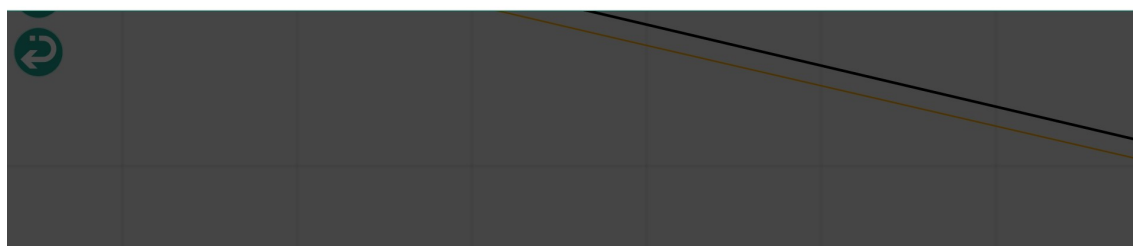
A aplicação trabalha em modo offline. Não obstante, e como boa prática, recomenda-se a sincronização no início do trabalho e no final, perfazendo um mínimo de 2 sincronizações diárias. A sincronização é bidirecional, envia as alterações efetuadas pelo utilizador e recebe do lado do servidor também as atualizações efetuadas pelos outros utilizadores.





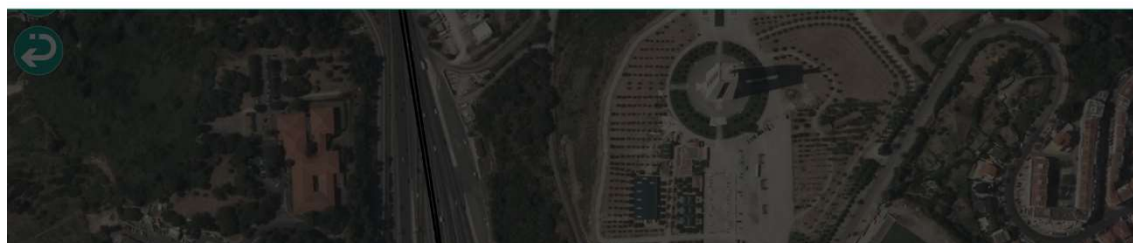
Aguarde por favor...

A gerar os parâmetros para sincronização...



O projeto Telemática - Ferrovia-IP foi sincronizado com sucesso.

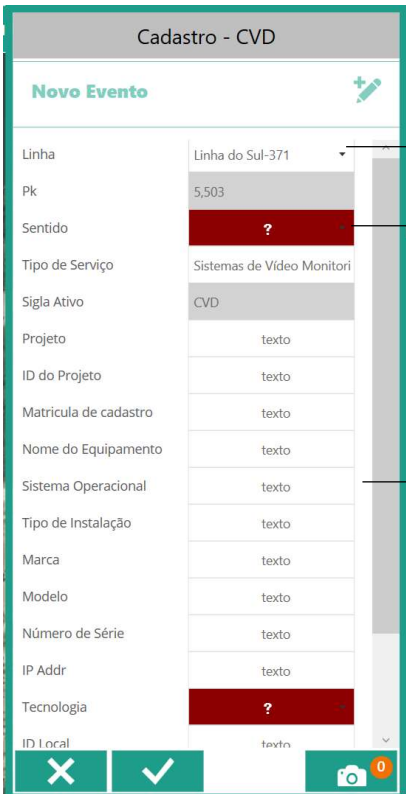
OK



Preenchimento de campos

O preenchimento de campos na criação/inspeção de um evento compreende várias opções:

- Campos de preenchimento não obrigatórios, de fundo branco.
- Campos obrigatórios, de fundo vermelho.
- Campos editados, de fundo laranja (aqueles que são alterados).



The screenshot shows a mobile application interface for 'Cadastro - CVD'. The form is titled 'Novo Evento' and contains several fields. Annotations with arrows point to specific features:

- Preenchimento automático:** Points to the 'Linha' field, which is pre-filled with 'Linha do Sul-371'.
- Preenchimento obrigatório:** Points to the 'Sentido' field, which has a red background and a question mark.
- Preenchimento opcional:** Points to the 'Sistema Operacional' field, which has a white background.
- Possibilidade de adicionar fotografia:** Points to the bottom right corner, which includes a camera icon and a red circle with the number '0'.

Field	Value	Background Color
Linha	Linha do Sul-371	White
Pk	5,503	White
Sentido	?	Red
Tipo de Serviço	Sistemas de Vídeo Monitori	White
Sigla Ativo	CVD	White
Projeto	texto	White
ID do Projeto	texto	White
Matricula de cadastro	texto	White
Nome do Equipamento	texto	White
Sistema Operacional	texto	White
Tipo de Instalação	texto	White
Marca	texto	White
Modelo	texto	White
Número de Série	texto	White
IP Addr	texto	White
Tecnologia	?	Red
ID Local	texto	White

Contatos para Apoio e Suporte Técnico Aplicacional:

redes@infraestruturasdeportugal.pt